

SYSTEMVORRAUSSETZUNGEN

IBM kompatibler PC; Win 95/98/2000/NT;
Prozessor PIII/min. 300 MHz od. gleichwertig;
64 MB Arbeitsspeicher (empf. 128 MB); 12-fach
CD-ROM Laufwerk; Soundblaster kompatible
Soundkarte; entsprechende Grafikkarte.

INTERNET

Mehr über Korallenfische finden Sie im Internet
unter www.korallenfisch.de

HERAUSGEBER

Produziert und hergestellt wurde diese CD-ROM
durch Epsilonmedia.

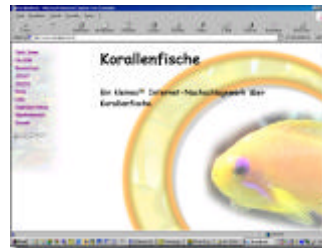
Copyright© 2001 by Epsilonmedia.

Überreicht durch:

Händlerstempel



Die CD-ROM



Die Homepage



Epsilonmedia/www.epsilonmedia.de
e-mail: kontakt@epsilonmedia.de
Graf-Ebersteinstr. 57
76199 Karlsruhe
Fax: 0721-5984556

Die Korallenfisch-CD

*Eine Einführung in die Welt
der Korallenfische*



DIE KORALLENFISCH-CD

Ein interaktives Nachschlagewerk der Korallenfische mit über 600 Bildern und Abbildungen, 40 Minuten Video und Schnelleinstiege zur Fischbestimmung.

INHALT



Startseite

Über die Startseite gelangen Sie zu den verschiedenen Themenbereichen wie Nachschlagewerk, Index, Fachtexte oder Systematik.

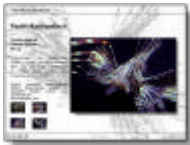
FACHTEXTE



Fachtexte

Hier erhalten Sie ausführliche Informationen über die wichtigsten Familien der Korallenfische. Unter anderem werden hier Themen wie die Lebensweise und das Verhalten der Fischfamilie besprochen.

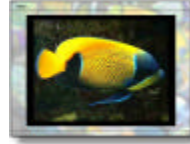
BILDER



Nachschlagewerk

Der aktive Bilderpool von über 130 Korallenfischarten in ca. 400 Bildern und Abbildungen. Zum Nachschlagen, vergleichen und studieren der einzelnen Fischarten. Mit kurzer Beschreibung über Lebensweise, Aussehen, Besonderheiten und Vorkommen. Detailbilder zeigen sehenswerte und interessante Einzelheiten der Fischart.

VIDEOS



Videsequenzen

Videos sagen mehr als Bilder! Anhand 65 einzelnen kurzen Videosequenzen der Fischarten können Sie Korallenfische live in Ihrem Verhalten und Aussehen in Ruhe beobachten. Ein idealer Einstieg für Taucher, welche die Fische durch ihre Schwimm- und Verhaltensweise schneller und leichter wiedererkennen können. Mit dem Pausenmodus haben Sie die Möglichkeit Standbilder zu erzeugen und können hierdurch in Ruhe Einzelheiten oder die Körpergestalt des Fisches aus vielen Perspektiven betrachten.

ÜBERSICHT



Pictogramme

Der optische Schnellüberblick der einzelnen Arten mit Pictogrammen und Bildern ermöglicht eine Orientierung und ein Auffinden der gesuchten Gattung oder Art. Durch Anklicken des Bildes

gelangen Sie hier direkt zu der Fischart im Nachschlagewerk.

INDEX



Index

Der interaktive Index in Deutsch, Englisch und den lateinisch wissenschaftlichen Namen. Er ermöglicht einen schnellen Zugriff auf die verschiedenen Arten innerhalb des Nachschlagewerks.

WEITERE THEMEN

Natürlich gibt es noch weitere Inhalte, wie z. B. das Kapitel Lebensraum, die Fischart, die Systematik, sowie Diaserien und zum Präsentieren den Präsentationsmodus.

PREIS

Die unverbindliche Preisempfehlung beträgt inkl. MwSt. 25,50 € (49,87 DM)

BESTELLUNG

Internet: www.korallenfisch.de

Post: Epsilonmedia, Stichwort Korallenfisch, Graf-Ebersteinstr. 57, 76199 Karlsruhe.

Fax: 0721-5984556

Buchhandel: ISBN 3-00-007699-9